

# 해외프로그램 신청 사용자 메뉴얼



국제교류센터

## 1. 해외프로그램 신청 시스템 개요

- 해외프로그램을 신청하려는 학생은 홈페이지의 학생지원시스템으로 로그인하여 국제프로그램 메뉴를 이용하여 접근한다.

## 2. 해외프로그램 신청방법

- 홈페이지의 학생지원시스템으로 로그인하여 신청한다.  
**[ 학생지원시스템 로그인 -> 국제프로그램 -> 해외교류신청 ]**

### 가. 해외프로그램 신청

- 국제교류센터에서 개설한 해외프로그램을 조회하여 학생이 신청하는 기능입니다.

| 프로그램명  | 교류구분  | 파견대학                          | 교류기간              | 신청기간              | 프로그램진행상태 | 1차 | 2차 | 3차 |
|--|-------|-------------------------------|-------------------|-------------------|----------|----|----|----|
| <input checked="" type="radio"/> 미국 SAP 일반전형 | 미국SAP | Hope International University | 14/09/15~15/05/15 | 14/04/03~14/04/30 | 접수중      |    |    |    |

- "해외프로그램 목록"(3) : 국제교류센터에서 개설한 해외프로그램 목록을 확인한다.
- "신청"(5) : "신청하고자 하는 프로그램"을 선택하여 신청한다.

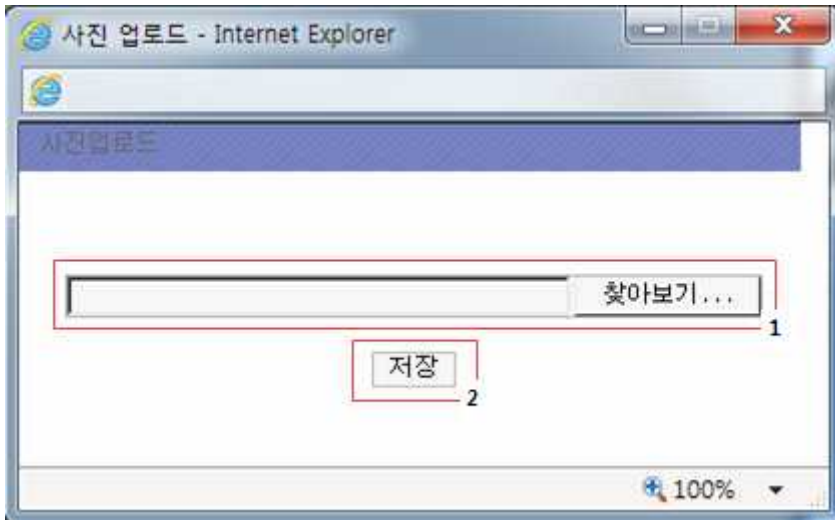
### 나. 온라인 해외프로그램 신청 작성 및 제출

- 온라인 신청서를 작성하여 국제교류센터에 제출하는 기능입니다.

The screenshot shows the '해외교류신청' (International Exchange Application) page. At the top, there's a navigation bar with tabs like '채플/인성', '학적', '수업', '수강', '성적', '장학', '등록', '취업', '국제 프로그램', '학생 서비스', '미디어 센터', and '기타'. The main content area is titled '해외교류신청' and contains a table with columns: 프로그램명, 교육구분, 파견대학, 교류기간, 신청기간, and 프로그램진행상태. The selected program is '미국 SAP 일반전형' from '미국SAP' at 'Hope International University'. Below this is a red '신청' button. A form section labeled '1' contains fields for '학번', '성명', '학부', '전공', '학년', '지도교수', and '전화번호', '휴대전화'. To the right is a photo upload area with a '찾아보기' button labeled '2'. Below that is a table for '면허자격' (Licenses) with columns '종류', '취득년월', and '시행기관', labeled '3'. Next is a table for '공인어학성적' (Public Language Test Scores) with columns '종류' and '점수', showing 'toeic' with a score of '900', labeled '4'. Below that is a table for '외국어수준' (Foreign Language Proficiency) with columns for '영어', '일본어', '중국어', '회화', '독해', and '작문', labeled '5'. At the bottom are sections for '지원동기', '자기소개서', and '수학계획서', labeled '6'. At the very bottom are '임시저장' and '제출' buttons, labeled '7' and '8' respectively.

- "학생 개인정보"(1) : 변경할 경우 [학적->인적사항변경]에서 수정한다.
  - 사진등록은 "찾아보기"(2) 버튼을 클릭하여 등록한다.
  - "면허자격"(3), "공인어학성적"(4), "외국어수준"(5), "지원동기, 자기소개서, 수학계획서"(6)를 입력한다.
  - "임시저장"(7) : 입력한 해외프로그램 신청정보를 임시로 저장한다. (미제출 상태입니다.)
  - "제출"(8) : 입력 완료한 해외프로그램 신청정보를 국제교류센터에 제출한다.
- ※ 임시저장 : 학생이 입력한 정보를 임시로 저장하는 기능이며 신청서는 국제교류센터에 제출되지 않습니다.  
 - 임시저장 기능은 프로그램 신청기간에는 수정이 가능합니다.
- ※ 제출 : 학생이 입력한 정보를 국제교류센터에 제출하는 기능이며 제출 시 더 이상 수정이 불가능합니다.

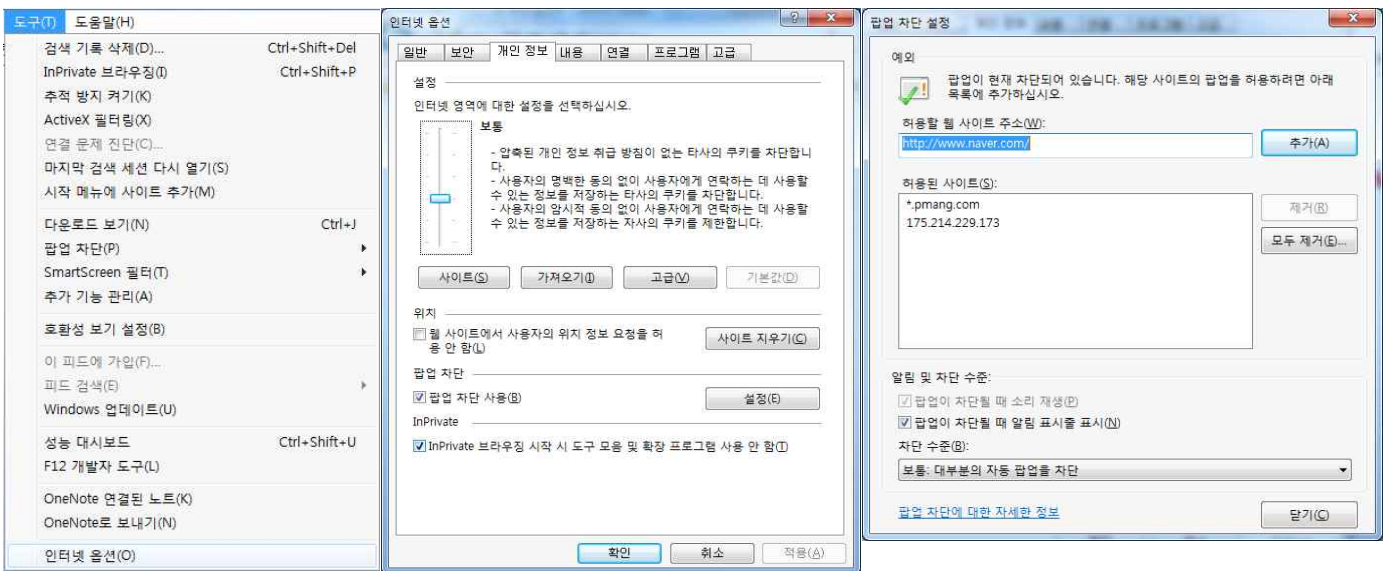
다. 사진 업로드



- "찾아보기..."(1) : 저장 할 사진을 선택한다.
- "저장"(2) : 선택한 사진을 저장한다.

※ 사진 업로드 유의사항 (사진 업로드 창이 뜨지 않을 경우)

- 팝업차단 설정이 해제되지 않았을 경우 "팝업차단 해제" 해야 한다.
- 팝업차단 해제 방법으로 브라우저에서 "도구/인터넷옵션/팝업차단설정/" 현재 사이트의 팝업을 항상 "허용"으로 해야 한다.



라. 해외프로그램 신청 결과 및 진행상태 조회

The screenshot shows the '해외교류신청' (International Exchange Application) page. At the top, there is a navigation menu with options like '채플/인성', '학적', '수업', '수강', '신청', '장학', '등록', '취업', '국제', '학생', '미디어', and '기타'. The main content area is titled '해외교류신청' and features a table with columns for '프로그램명', '교류구분', '파견대학', '교류기간', '신청기간', and '프로그램진행상태'. A red box highlights the '프로그램진행상태' column, which shows '접수중' (Received) for the selected application.

Below the table is a red button labeled '내용확인하기' (Check Content). The detailed view below shows a form with fields for '학번', '성명', '학부', '전공', '학년', '지도교수', and '전화번호', '휴대전화'. There is also a profile picture of a koala and a search button '찾아보기'. Below this is a table for '면허자격' (License) with columns for '종류', '취득년월', and '사행기관'. Another table shows '공인어학성적' (Public Language Test Results) with columns for '종류' and '점수'. A note states: 'CBT성적 외 공인외국어 성적을 제출할 경우 국제교류센터에 성적사본을 제출 바랍니다.' (When submitting public foreign language test results other than CBT scores, please submit test result copies to the International Exchange Center). The '외국어수준' (Foreign Language Level) section has a table with columns for '회화', '독해', and '작문' for '영어', '일본어', and '중국어'. At the bottom, there are sections for '지원동기', '자기소개서', and '수학계획서', each with a dropdown arrow. A red box at the bottom contains the text '제출되었습니다.' (Submitted).

- 신청한 해외프로그램의 진행 상태를 조회한다.
- 학생이 신청한 "해외프로그램 목록"을 확인한다.
- "내용확인하기" : 임시저장 된 내용 또는 제출된 내용을 확인한다.
- "프로그램진행상태"(1) : 해당 프로그램에 대한 진생상황 및 합격/불합격 정보를 확인한다.

※ 제출된 해외교류 프로그램은 수정할 수 없습니다.